

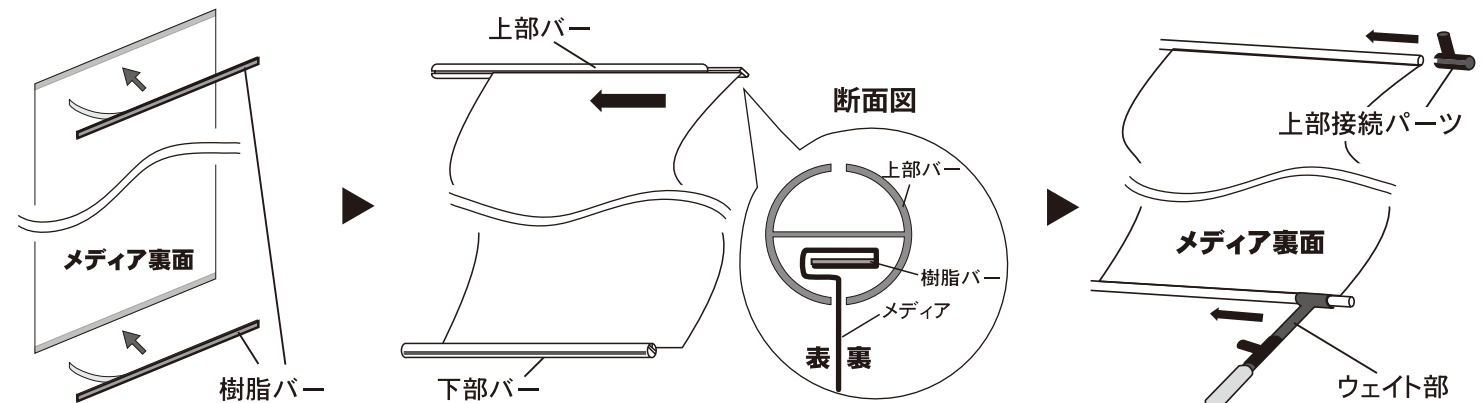
## 梱包内容

- 上部バー: 1本 ▼L=620mm (920mm)
- 下部バー: 1本 ▼L=620mm (920mm)
- 樹脂バー: 2本 ▼L=590mm (890mm)  
※( )内はI-Banner II 920
- 支柱: 計3本 ▼長(金具あり)  
▼長(金具なし)  
▼短(金具あり)
- ウェイト部: 1本
- 連結パーツ: 1組
- キャップ: 4個
- 吊具: 3個 (予備分1個含む)
- 上部接続パーツ: 1個

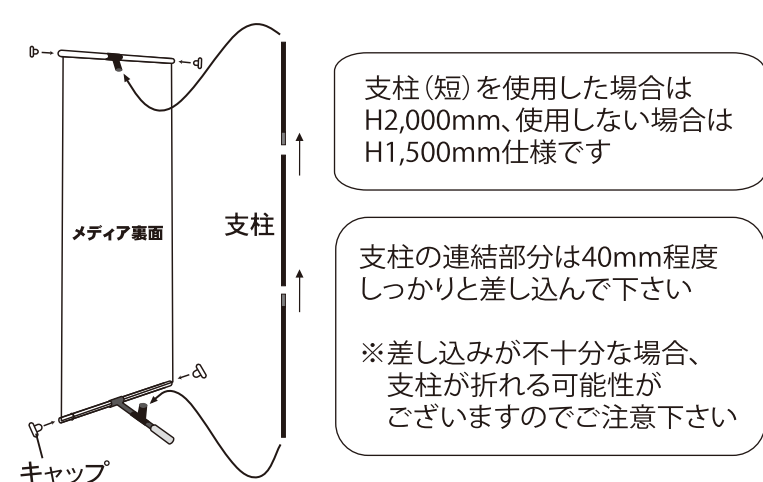
## <注意>

- ・バナーサイズ(表示面): I-Banner II 620 = (W)590mm × (H)1,500 or 2,000mm  
I-Banner II 920 = (W)890mm × (H)1,500 or 2,000mm
- ・合成紙などの軽量バナー素材専用用品のため、ターポリン等の重量のある素材はお使い頂けませんので、バナー素材の選定にはご注意ください
- ・バナーに両面テープを貼工する加工が必要な為、両面テープとの相性がわるい素材はお使い頂けませんので、バナー素材の選定にはご注意ください
- ・屋外及び、風が吹き込むような屋内ではご使用頂けません
- ・組立後に支柱を持つての移動は避けてください(破損する恐れがございます)
- ・バナー取付けのために、バナーの上端、下端にはそれぞれ35mmずつの伸ばしが必要です。(必ず端部まで塗り足しをして下さい)  
(H)1,500mmの場合 → 用意するバナーは(H)1,570mm  
(H)2,000mmの場合 → 用意するバナーは(H)2,070mm
- ・タペストリー用の吊具をはじめ、キャップなど部材の多くは樹脂製のため、大きな負荷には耐えられませんので、取り付け、設置に際しては十分にご注意ください
- ・組み立て時、設置時は周囲を確認し、人や物にぶつからないように十分にご注意ください(転倒、破損等による怪我や事故につきまして、一切責任を負いかねます)

## バナースタンド組立方法



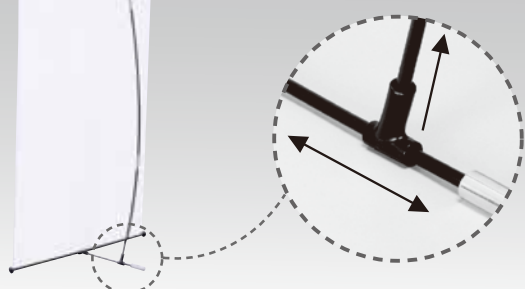
- ① 上部・下部バー内の樹脂バー(両面テープ付)をバナー裏面の  
上端と下端に貼付けます
- ② 樹脂バーを貼付けたバナーを上図の  
ように折り曲げ、上部バーと下部バーの  
溝に合わせてゆっくりと差し込みます
- ③ 上部バーに上部接続パーツ、下部  
バーにウェイト部をそれぞれ取り  
付けます



- ④ キャップを上部・下部バーの両端に取付けて必要数を  
連結した支柱を上部接続パーツとウェイト部に接続します

## 完成

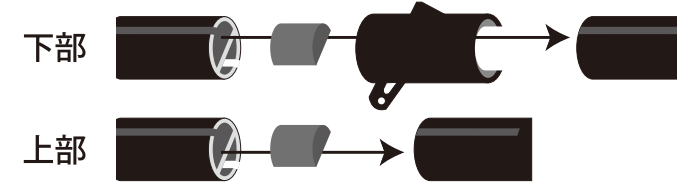
- <注意>  
バナーを取り外す際は、ゆっくりと支柱を  
引き抜いて下さい。無理に力を加えると  
ウェイト部が破損する恐れがございます。  
また、支柱受け口をスライドさせてバナー  
の張り具合を調整することができます。



※商品にバナーは含まれておりません

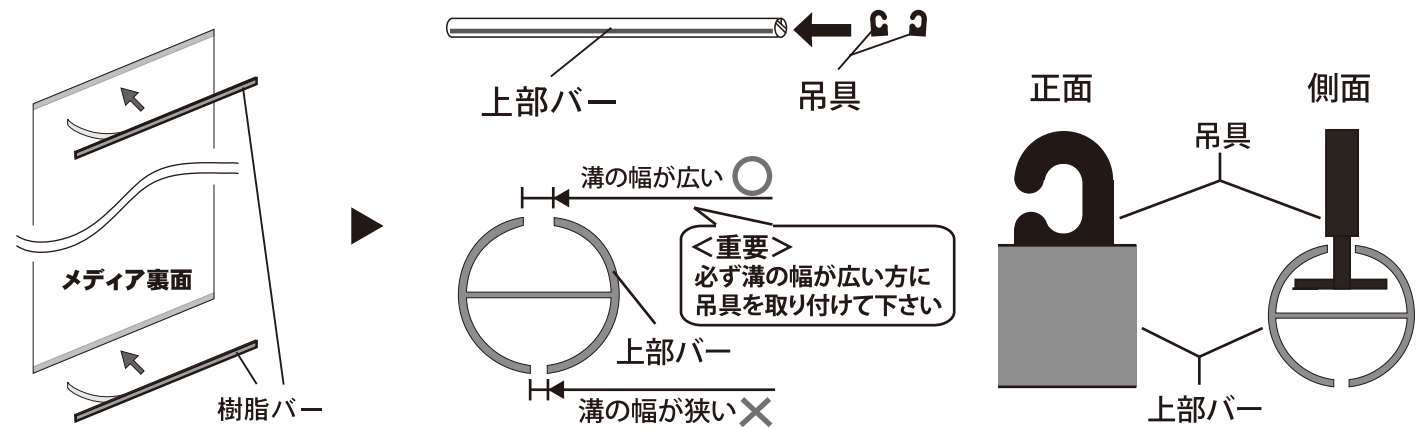
## 連結方法

連結して使用する際は、連結パーツを使用し、上部と下部のバーをそれぞれ繋いで下さい

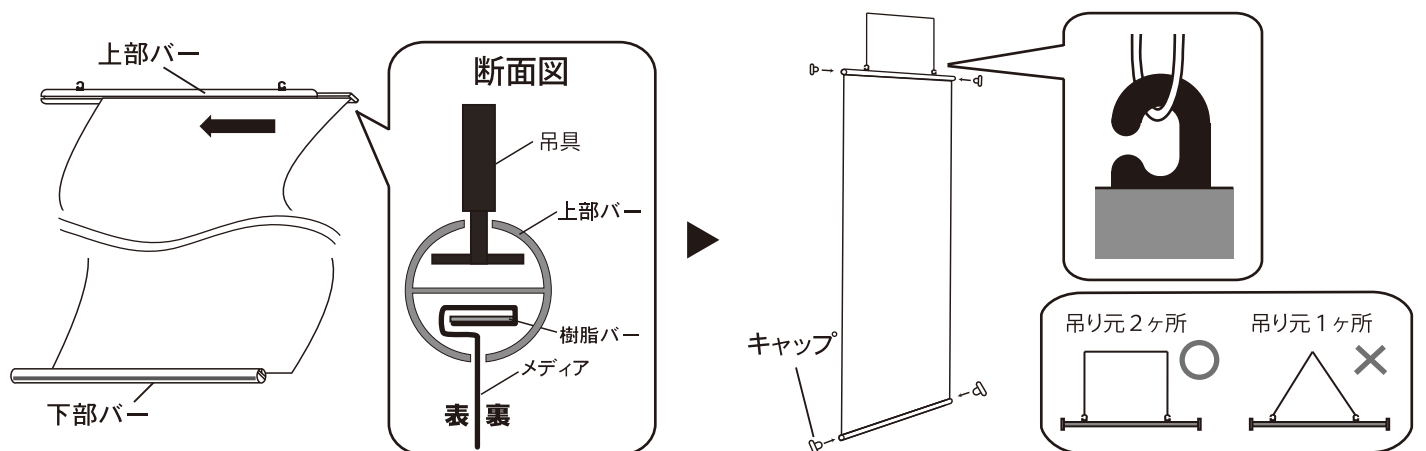


- ※本製品における連結とは、それぞれ独立したバナーを取り付けたものを連結することを想定しております
- ※製品の仕様上、連結した場合は、上部バー及び下部バーの端部とキャップとの隙間が、連結しない場合よりも広がります

## タペストリー組立方法



- ① 上部・下部バー内の樹脂バー(両面テープ付)をバナー裏面の  
上端と下端に貼付けます
- ② 上部バーの溝の幅が広い方を確認し、溝に合わせて吊具をゆっくりと差し込みます  
(幅が狭い方の溝には吊具が入りません)



- ③ 樹脂バーを貼付けたバナーを上図のように折り曲げ  
上部・下部バーの溝に合わせてゆっくりと差し込みます  
(バナーとバーが擦れてキズがつかないようにご注意ください)
- ④ 適したヒモを用意し、吊具に通します  
※吊り元は必ず2ヶ所用意して下さい(1ヶ所の場合は  
吊具が滑る可能性がありますので、ご注意ください)

※製品の仕様上、キャップが上部バー・下部バーよりも太い為、設置場所によっては壁面にキャップが干渉する場合がございますので、吊り元の位置を調整するなど、ロケーションに合わせて適宜対策を講じて下さい

※吊具が斜めになっている場合、過度の負担がかかり、吊具が破損する場合がございますので、吊り元の位置を調整して吊具が垂直になるようにして下さい