

# カートリッジ (RUP-CR850W/1000W) 組立説明書

Ver. 1.0

## 梱包内容

本体: 1台  
 カートリッジ: 1台 (納品時は本体内に格納)  
 上部バー: 1本 補強用テープ: 1本  
 支柱 (2本つなぎ、支柱固定キャップ付き/伸縮式): 1本

対応バナーサイズ:

RUP-CR850W (W)850mm × (H)1,550~2,200mm (有効表示面)

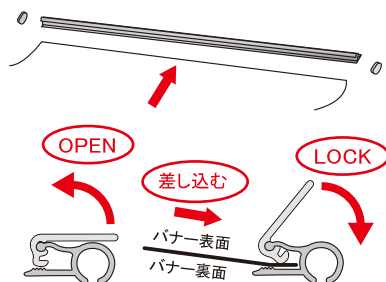
RUP-CR1000W (W)1,000mm × (H)1,550~2,200mm (有効表示面)

## <注意>

本体への取り付けのためにバナー上端: 15mm、下端: 85mmの伸ばしが必要です (塗り足しをおすすめします)

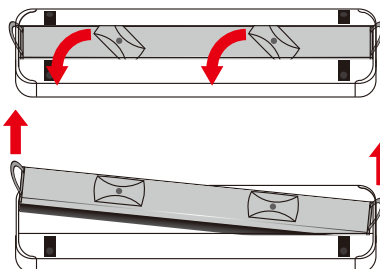
→例: 表示面が(H)2,000mmの場合、用意するバナーは(H)2,100mm

① 上部バー左右のキャップを外してバナーの上端を差し込み、しっかり固定してから再度キャップを取付けます



⚠ バナーに薄い素材や滑りやすい素材を使用される場合は、事前にテストを行い、しっかり固定されることを確認して下さい

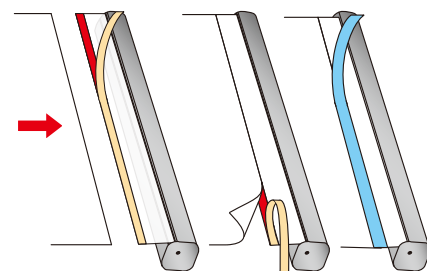
② 本体を裏返し、カートリッジのロックを90度回転させてから、両端のリングを持ち上げてカートリッジを取り外します



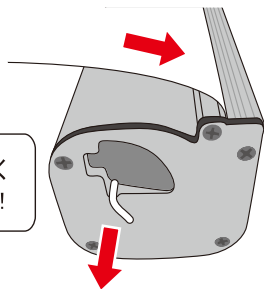
③ カートリッジから出ているバナー取付け幕 (両面テープ付) をバナー下端の裏面に位置を合わせてまっすぐ貼り付けます

④ バナーの下端の表面とバナー取付け幕を付属の補強用テープで上から貼り合わせて補強します

※余った補強テープはバナーサイズに合わせてカットする  
 ※バナーが外れることを防ぐため、必ず補強テープを使用する

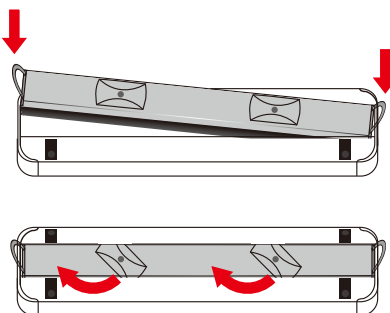


⑤ 必ずバナーの取付けが完了してからロックピンを外します (先に外すと元に戻せません)

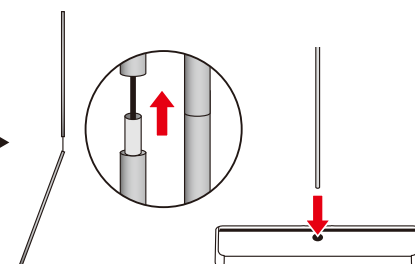


<注意>  
 バナーが勢いよく巻き取られます!!

⑥ カートリッジを本体に戻して本体から外れないようにロックします

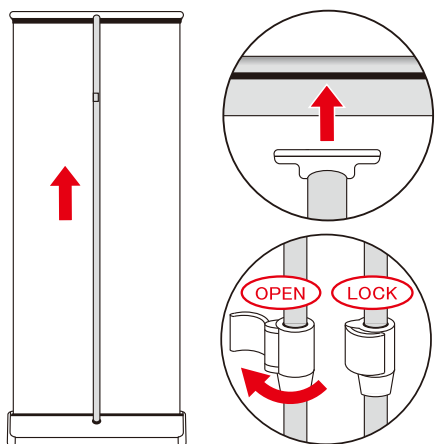


⑦ 支柱をつないで1本にしてから本体上部の穴に差し込みます



⑧ バナーをゆっくり引き出し、支柱先端に取り付けられている支柱固定キャップを上部バーの溝に引っ掛けます

⑨ 支柱のロックを外し、バナーに合わせて長さを調整後、再度ロックして下さい



## 完成



※商品にバナーは含まれておりません

## <注意>

- ・バナーを両面テープで取り付ける構造上、バナー素材は粘着テープとの相性を考慮してお選び頂き、必ず事前にテスト行ってから取り付けて下さい (表面の凹凸の大きいバナー素材は特にご注意下さい)
- ・転倒・破損等の恐れがございますので、屋外および屋内であっても風が吹き込むような場所では使用できません
- ・上部バー及びバナーの取付けが完了する前にロックピンを抜くと、使用できなくなりますので十分ご注意下さい
- ・組立後に支柱を持って移動することはせず、必ず一旦バナーを格納してから本体を持って移動させて下さい
- ・バナーの差し替え時はカートリッジごと交換して下さい
- ・収納バッグに入れる際は、収納バッグ内部に本体端部が引っ掛かり、破れないようにご注意下さい
- ・組立および設置時は、周囲を確認し、人や物に接触をしないようにご注意下さい。転倒・破損等によるケガや事故につきましては一切責任を負いかねます
- ・予告無く仕様の変更や製品の改廃を行うことがあります



# バナースタンド研究所

BANNER STAND LAB.