



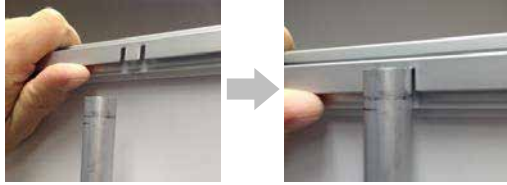
“くるりんⅡ” 従来品と比較した改良点



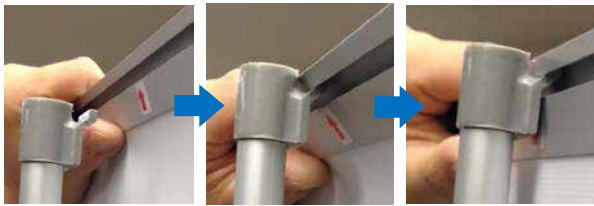
改良点①

支柱と上部バーとの取り付け方法
(より安全な設計に変更しました)

従来品 上部バーの切り込みに支柱の先端を差し込む



改良後 支柱先端の樹脂フックを上部バーの溝に引っ掛ける



上部バーの中心マークに合わせて樹脂フックを取り付けて下さい。

改良点②

本体及び脚部のアルミ型材の厚み
(強度と安定性が向上しました)

従来品 本体: 1mm
脚部: 2mm



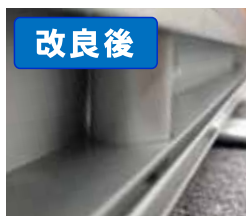
改良後 本体: 1.8mm
脚部: 6mm



改良点③

本体側の支柱受け部分(しっかり固定でき、安定性が向上)

半円型から円形(穴)に変更することでしっかり固定できるようになりました



底部の穴に確実に差し込まれていることを確認して下さい!!
(誤った取り付け方をすると、転倒する恐れがあります)



くるりん2ブラックの支柱下部は黒色塗装されておりませんが、これは本体の穴に支柱を差し込みやすくするためのです。
(取付後、未塗装部分は見えなくなります)



その他変更点

- ・上部バーの仕様変更にもない、サイドキャップの形状も若干変更しました
(従来品用のサイドキャップはご使用頂けませんのでご注意ください)
- ・収納バッグの内袋をナイロンから起毛素材に変更しました
- ・くるりんⅡは「6台」で大箱に収納されておりますので、在庫用としてご検討される際は6台単位でのご注文をおすすめします

※記載内容は2014年12月時点のものであり、今後の改良・改廃等により、上記内容が変更となる場合もございます(各仕様は現物優先とします)